

# PROMOPLANTES

Chanzeaux

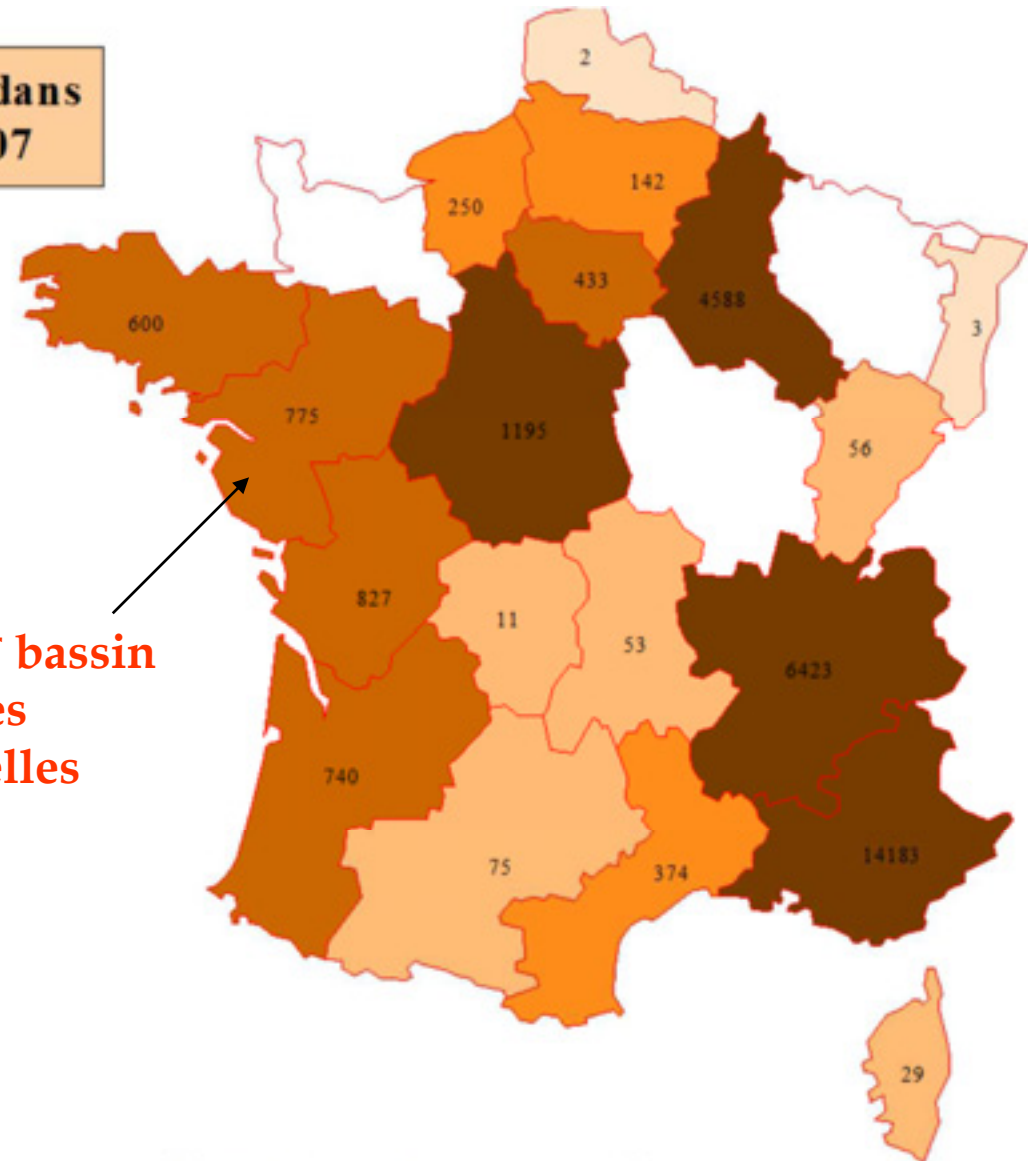
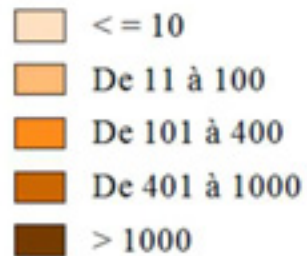


## Répartition des ha en PPAM dans les régions françaises en 2007

30 à 33 000 ha de PPAM dont :

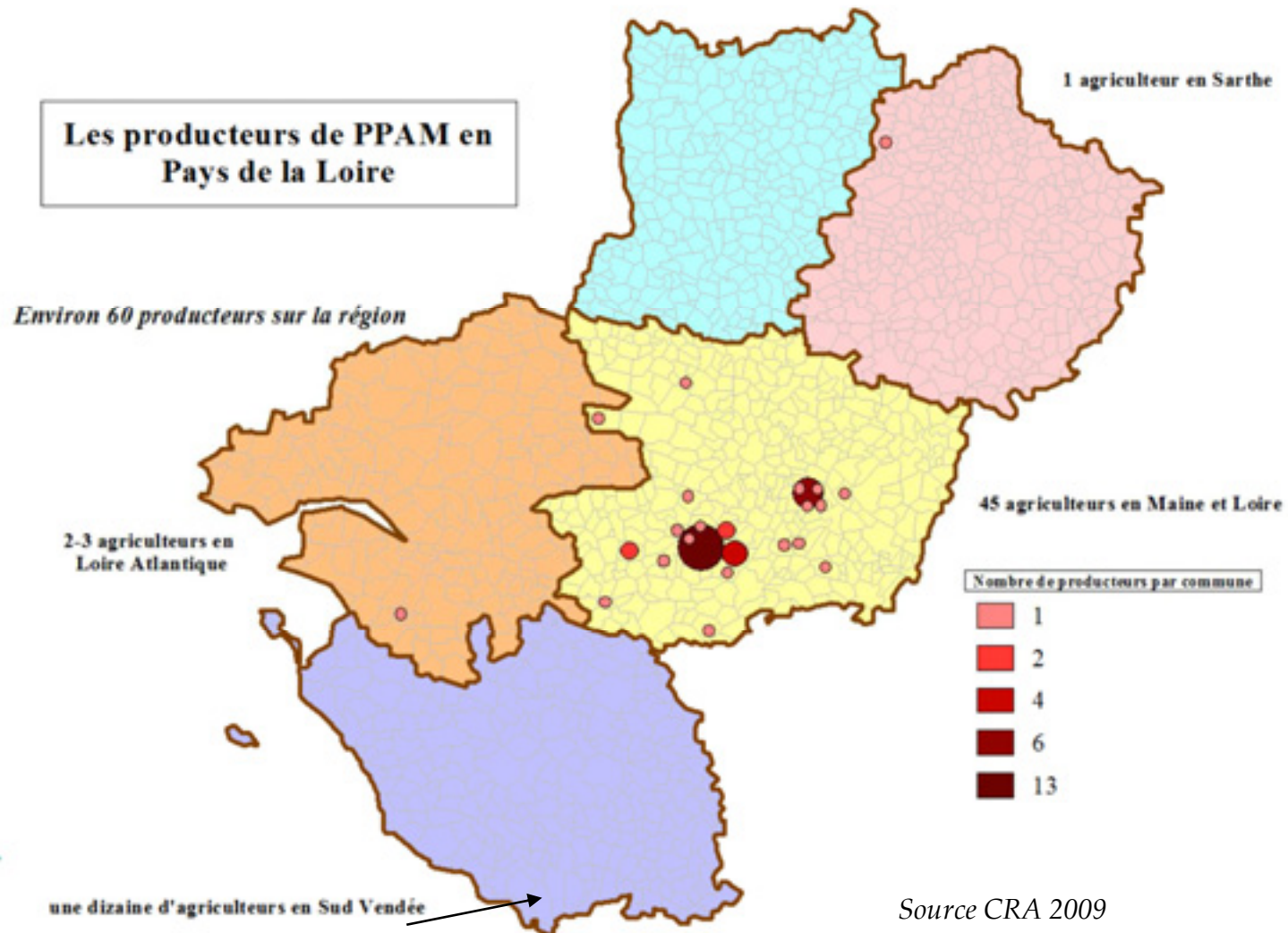
- 19 500 à 20 500 ha de plantes à parfum
- 8 à 9 500 ha de plantes médicinales
- 2 500 ha de plantes aromatiques

**Les Pays de la Loire : 1<sup>er</sup> bassin de production de plantes médicinales traditionnelles**



Source : Agreste et estimations Itepmi

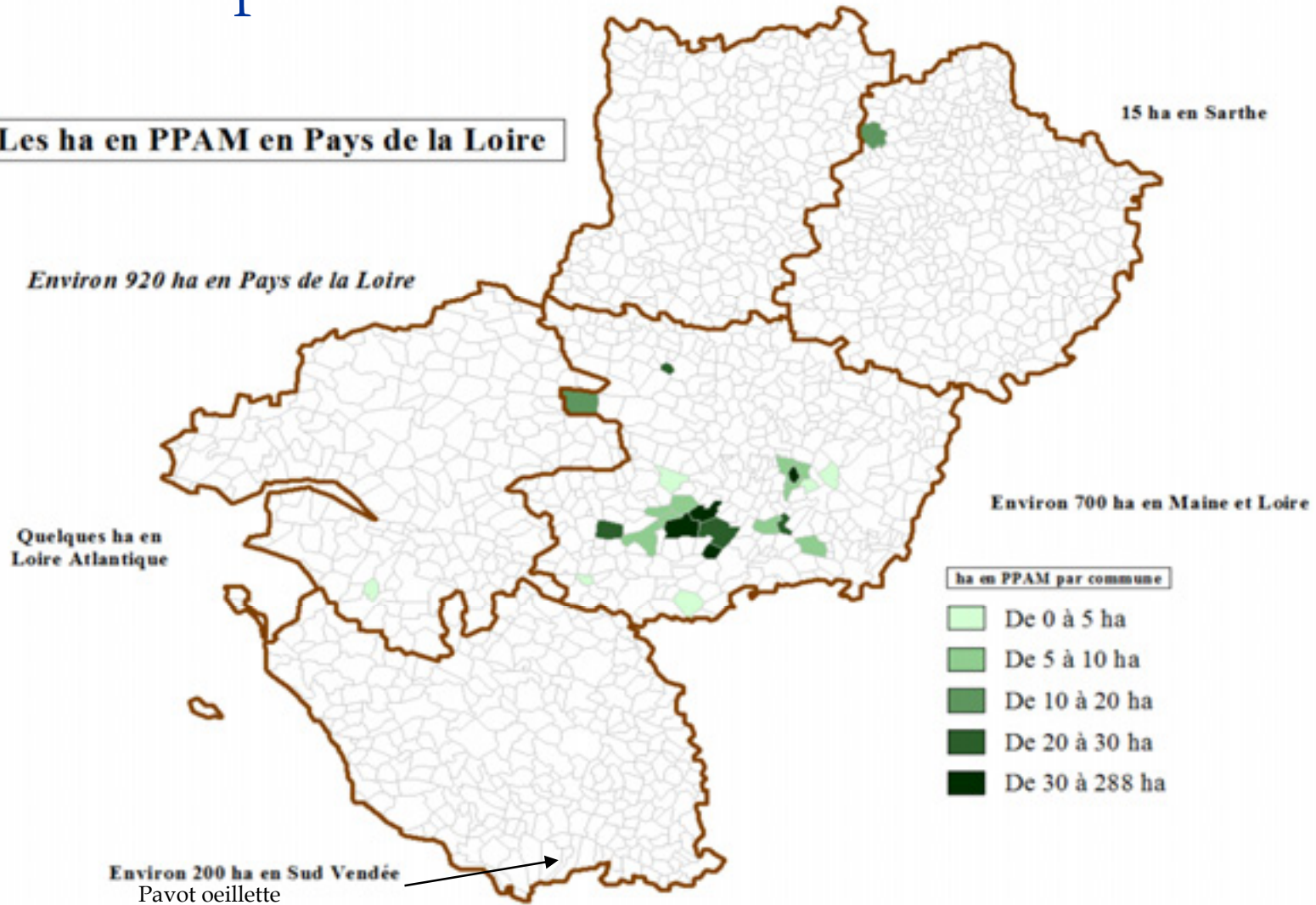
# Une production concentrée autour de Chemillé - Coutures



Source CRA 2009

# 700 ha concentrés autour de Chemillé – Coutures 200 ha de pavot en sud Vendée

**Les ha en PPAM en Pays de la Loire**



Source CRA 2009

---

# Poids socio économique des entreprises de la production agricole

- 60 entreprises
- 82 emplois
- CA = 5 200 K€ dont
  - Production (incluant récolte et séchage) : 51 %
  - 1<sup>ère</sup> transformation et commercialisation : 33 %
  - Prestation de service et négoce : 16 %
- Une évolution forte du métier

# Entreprise

- Production: 70 ha de PM, 30 ha bio
- 60-70 espèces
- En plus d'un réseau de 8 producteurs avec 10 ha
- Fait partie d'une coop de producteurs



---

# Pépinière



---

# Champs



# Mécanisation des opérations



---

# Entretien des cultures



# Conditionnement

- Première transformation sur place
  - Séchage
  - Broyage
  - Réduction en poudre



---

# Séchage des plantes



Séchoir à air chaud pulsé

Projet de séchoir caisson avec récupération d'énergie

---

---

# Séchage des plantes



# Séchage de la bardane



---

# Entreposage



---

# Marché

- Produits pharmaceutiques, herboristerie, cosmétique et compléments alimentaires
  - Produit 50 t de plantes fraîches pour l'homéopathie
  - Produit 100 t de plantes sèches
  - Agit comme agent de mise en marché
    - Ses produits
    - Les produits du réseau
    - Les produits de cueillette sauvage
-

---

# Typologie des producteurs de plantes aromatiques et médicinales de notre région

- Les petits artisans passionnés de plantes
- Les PPAM comme voie de diversification pour des céréaliers
- Les PPAM sur des terres mises à disposition
- Les spécialisés en PPAM
- Les polyculteurs éleveurs sur de petites surfaces

---

Merci

